

Y3000(U3000)シリーズ 定期点検（校正）のご案内

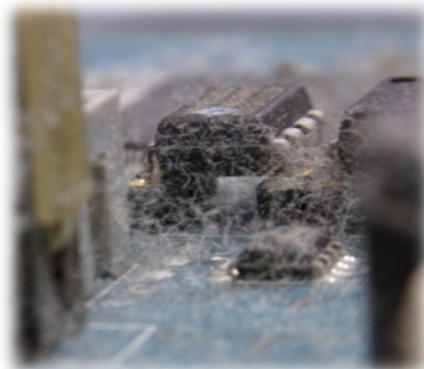
弊社では、
長期間にわたる製品の品質を保持し、
製品を安全にご使用頂くために、
1年間に一度の定期点検（校正）を
お奨めしております。

1年以上ご使用頂きますと、
製品の内部にほこり等が蓄積し、
生産における不具合の発生や
製品故障の原因となります。

定期点検（校正）では、
各電源の出力電圧の測定や各機能の動作確認など
一般的な検査に併せて、製品内部の清掃を行います。
定期点検（校正）での試験成績書を添えて製品をお返し致します。



清掃前

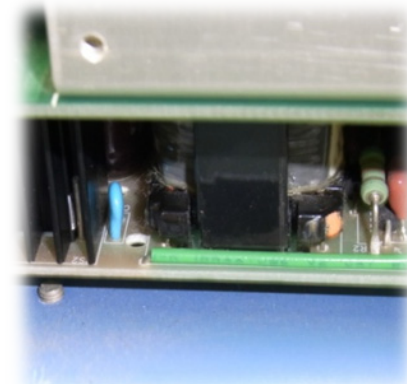
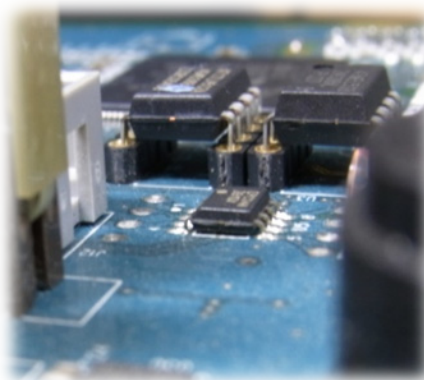
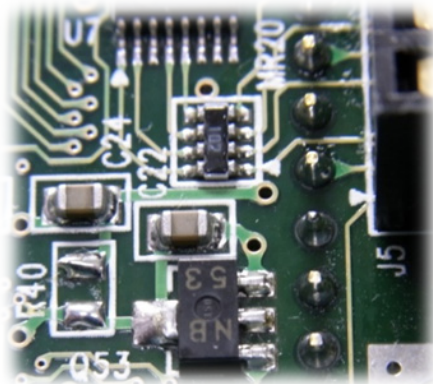


ほこりなどによる短絡の危険性あり

※ほこりの具合は使用環境によって大きく異なります



清掃後




使用経過により以下の症状が
発生する場合がございます。

- ・ 電源電圧の異常
- ・ コネクタなど部品の劣化及び破損
- ・ 製品内の部品または配線の短絡



定期点検（校正）実施により

- ・ 不具合箇所の発見
- ・ 製品故障の未然防止

- 
- ・ 不具合発生率の上昇
 - ・ ライタ本体の故障
 - ・ ICデバイスへの損傷



・ 生産効率の低下

- 
- ・ 製品の品質維持
 - ・ 生産効率の維持

<定期点検（校正）内容>

- ・ 受入検査--外観確認、動作確認（メモリテスト、デバイス動作確認など）
- ・ 分解清掃--各パーツ単位で清掃。目視による損傷有無確認
- ・ 動作確認--メモリテスト、ドライバテスト、電源電圧測定、デバイス動作確認
- ・ 試験成績書作成

※作業に使用する標準器は外部の校正機関に校正を受けた機器を使用しています。

<対応拠点>

ウェーブテクノロジー株式会社【当社】
東京都渋谷区西原1-35-3
TEL:03-5452-3101
<http://www.wavetechnology.co.jp/>
E-mail: sales@wavetechnology.co.jp

電計貿易（上海）有限公司 【業務提携】
[中国]
上海市閔行区紫竹科学園区紫日路609号
TEL: +86-21-5820-5887
<http://www.c-denkei.cn>
Contact Persons: QIN LI RONG
E-mail: sh_lrqin@c-denkei.cn